

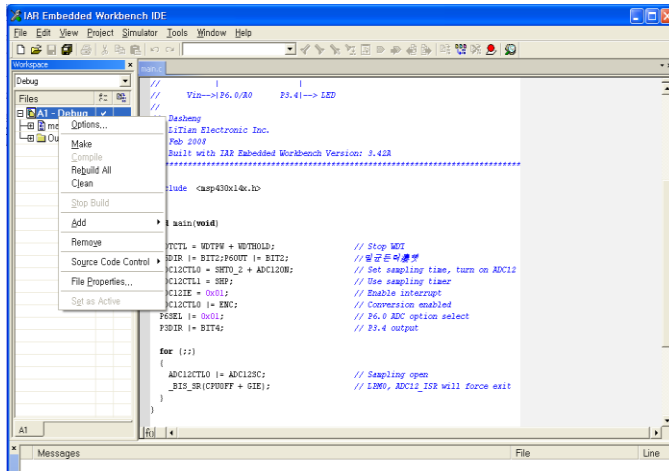
JTAG를 이용한 Debugging방법

• 먼저 디버깅을 하기전 컴파일을 하여 오류가 생기지 않는지 확인해 주시기 바랍니다.

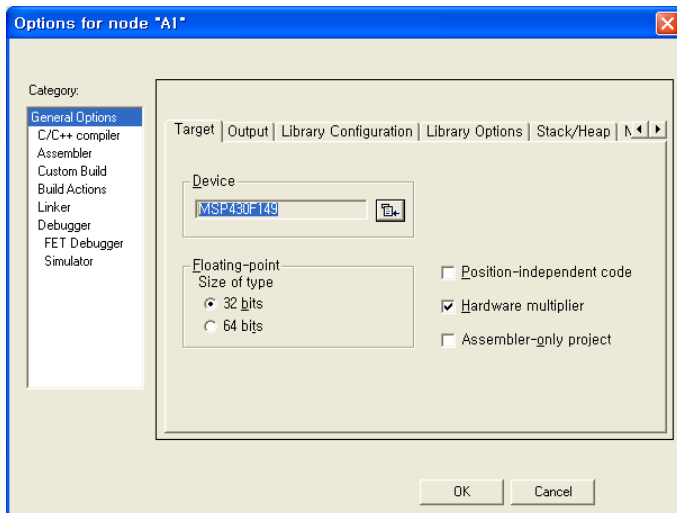
- 컴파일러 crack이 제대로 안된 경우 디버깅이 안됩니다.

1. 디버깅 셋팅

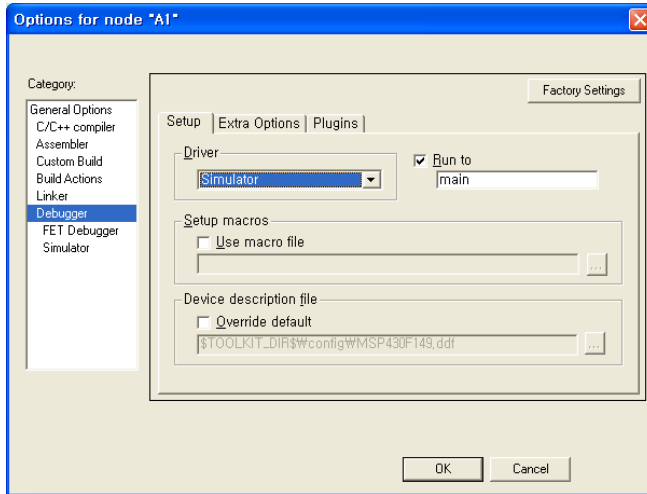
• 프로젝트명- option



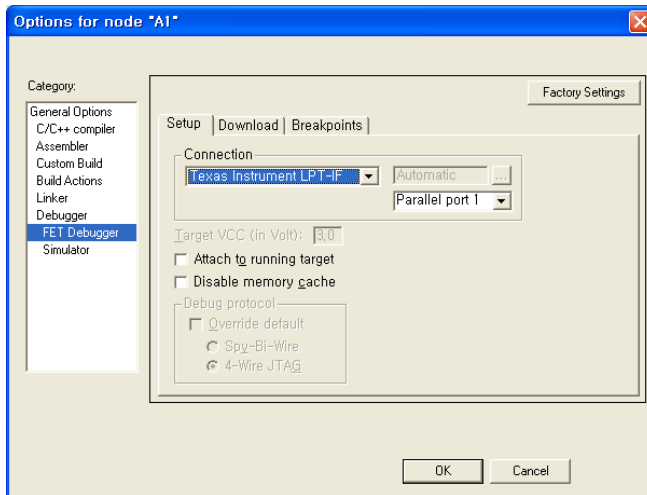
• General Options에서 Device확인



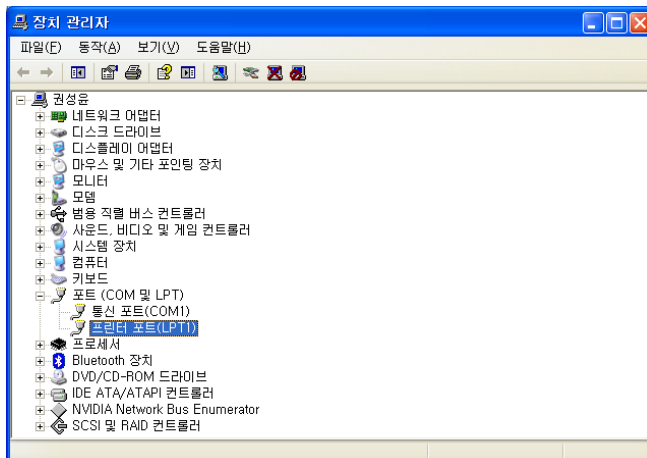
- Debugger항목에서 Driver를 Simulator로 설정



- FET Debugger항목의 Connection 설정

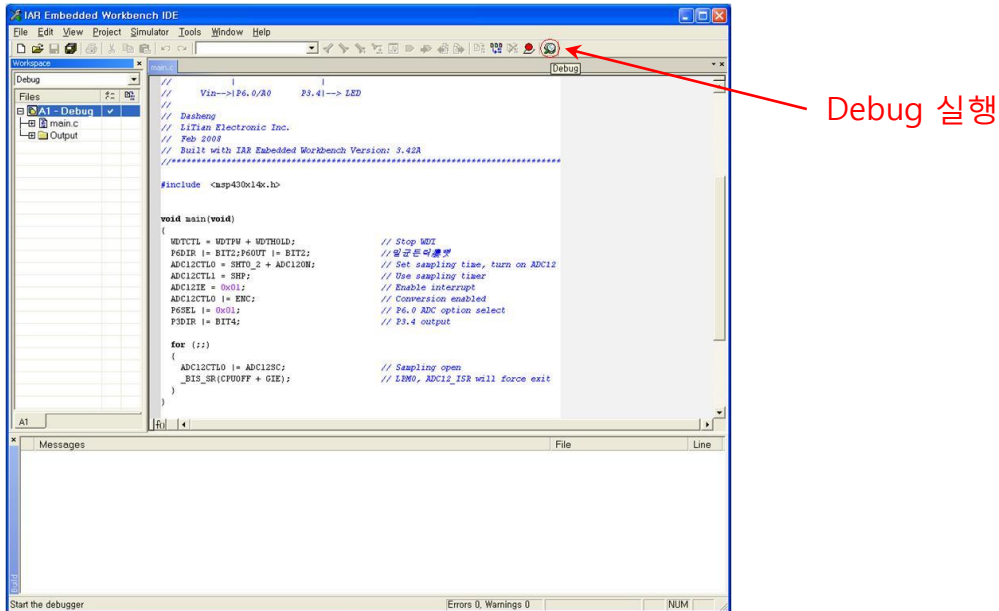


JTAG를 이용하여 디버깅을 하기 위해서는 프린터포트가 잡혀있어야 합니다

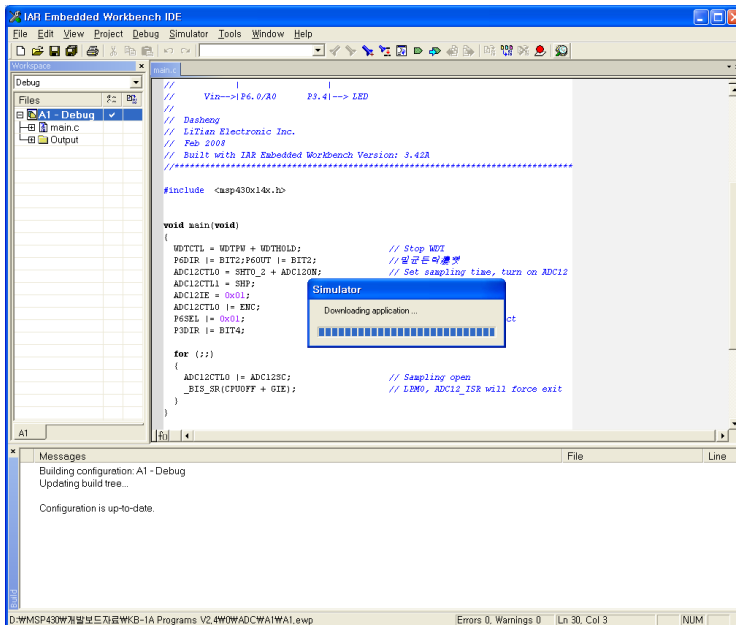


2. 디버깅 시작

- 디버깅 셋팅을 완료하셨으면 아래 그림의 Debug를 클릭하십시오.



- Debug를 클릭하시면 아래와 같이 Simulator가 동작합니다.



3. 디버깅 완료

